



Tájékoztató az Országos Szakfelügyeleti Módszertani Központ munkájáról

Dr. Brunner Péter
főigazgató



Minőségfelügyeleti munka I.

- **Ágazati adatgyűjtések**
- **Klinikai auditok**



22/2009. (VII. 17.) EüM rendelet az egyes személyazonosításra alkalmatlan ágazati (egészségügyi, szakmai) adatok körének meghatározására, gyűjtésére, feldolgozására vonatkozó részletes szabályokról szóló 76/2004. (VIII. 19.) ESZCSM rendelet módosításáról

- **Szakértői tevékenység**
- **Jogszabály véleményezés**



Minőségfelügyeleti munka II.

• **Ágazati adatgyűjtések**

- Klinikai auditok
- Szakértői tevékenység
- Jogszabály véleményezés



- Mikrobiológiai laborok jelentése
- Orvosi kémia laborok jelentése
- Központi háziorvosi ügyeletek jelentése
- Bőr és nemi-beteg gondozók forgalmi jelentése
- Jelentés az iskola-egészségügyi munkáról
- Védőnői jelentés összefoglalója
- Jelentés sebészeti eseményről
- Jelentés az urológiai fekvő- és járóbeteg ellátás adatairól
- **Fogászati diagnózisok és beavatkozások**



Minőségfelügyeleti munka III.

Fogászati diagnózisok és beavatkozások

- A www.oszmk.hu honlapon.
- Regisztrációt követően.
- 2009- ről jelentés on line felületen havi bontásban.
- 2010-ben a tárgyhót követő 10-ig.
- Ha valamelyik kolléga több helyen, több ÁNTSZ kód alatt is dolgozik, akkor minden munkahelynek megfelelően külön- külön kell jelenteni.
- TETFOG felhasználóknak segít a program az adatok legyűjtésében
- Tájékoztató a 06/ 74/ 510 209 telefonszámon



Minőségfelügyeleti munka IV.

- Ágazati adatgyűjtések

- **Klinikai auditok**

- Szakértői tevékenység
- Jogsabály véleményezés



- Szemészet adatlap átdolgozása (katarakta)
- Fül-orr-gégészet (tonsillektómia)
- Sebészet adatlap átalakítása (kolecisztektómia)
- Urológia adatlap átdolgozása (prostata cc.)
- Gyógytorna (csípőtáji törések 5 modul)
- ACS audit átdolgozása (4 modul)
- Diabetes a háziorvosi ellátásban (OALI-val közösen)
- Kórházi reszuszcitáció
- Transzfuziológia
- Szülészet (Tauffer- Egyed - Csákány statisztika)
- Felőttkori AML
- Foglalkozás- egészségügyi audit (OMMF-fel közösen)
- SLE audit előkészítése (betegkérdőív alapján)
- Klinikai szakpszichológiai audit a rehabilitációs osztályokon előkészítése
- Intenzív ellátás auditja
- Arthritis és a biológiai therápiák auditjai



Komplex ellenőrzések

- **Szülészet nőgyógyászat**
- **Csecsemő és gyermekgyógyászat**

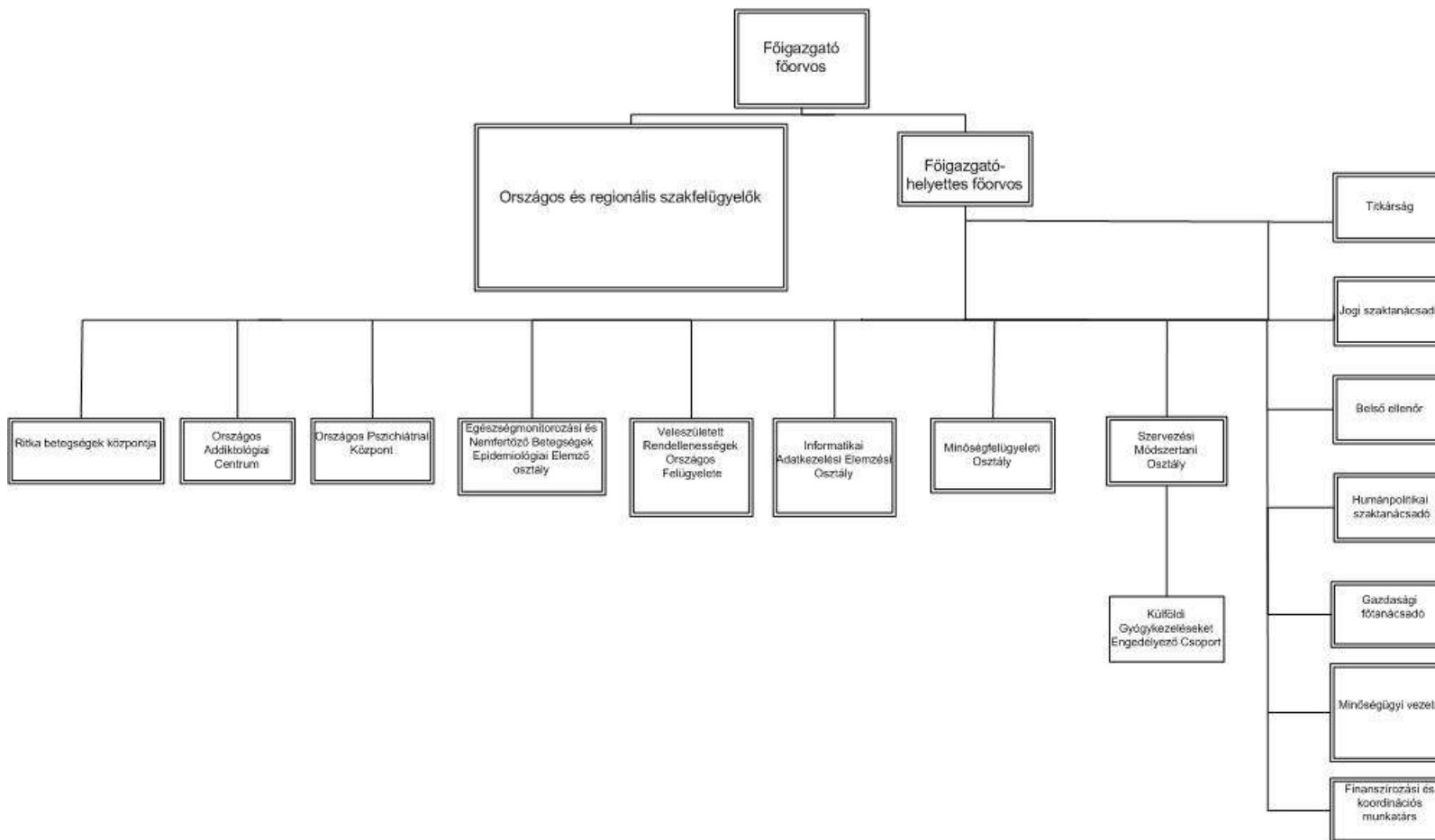


- OTH irányításával
- Közös, egyeztetett jegyzőkönyvek alapján
- Vizsgáltuk a két fő szakterület együttműködésének személyi és tárgyi feltételeit is
- Fókuszba kerültek a gyermekgyógyászati szubdiszciplínák (pulmonológia, pszichiátria, gyermekszemészet stb.)
- A kis kórházi gyermekosztályok vizsgálata



Szervezeti átalakítások I.

ORSZÁGOS SZAKFELÜGYELETI MÓDSZERTANI KÖZPONT





Szervezeti átalakítások II.- Ritka betegségek



COMMISSION OF THE EUROPEAN COMMUNITIES

DRAFT version 2.0

Road map for the Implementation of the

COMMUNICATION FROM THE COMMISSION TO THE EUROPEAN
PARLIAMENT, THE COUNCIL, THE EUROPEAN ECONOMIC AND SOCIAL
COMMITTEE AND THE COMMITTEE OF THE REGIONS

on Rare Diseases: Europe's challenges

Munkaterv 2010

Epidemiológia

Kutatáskoordináció

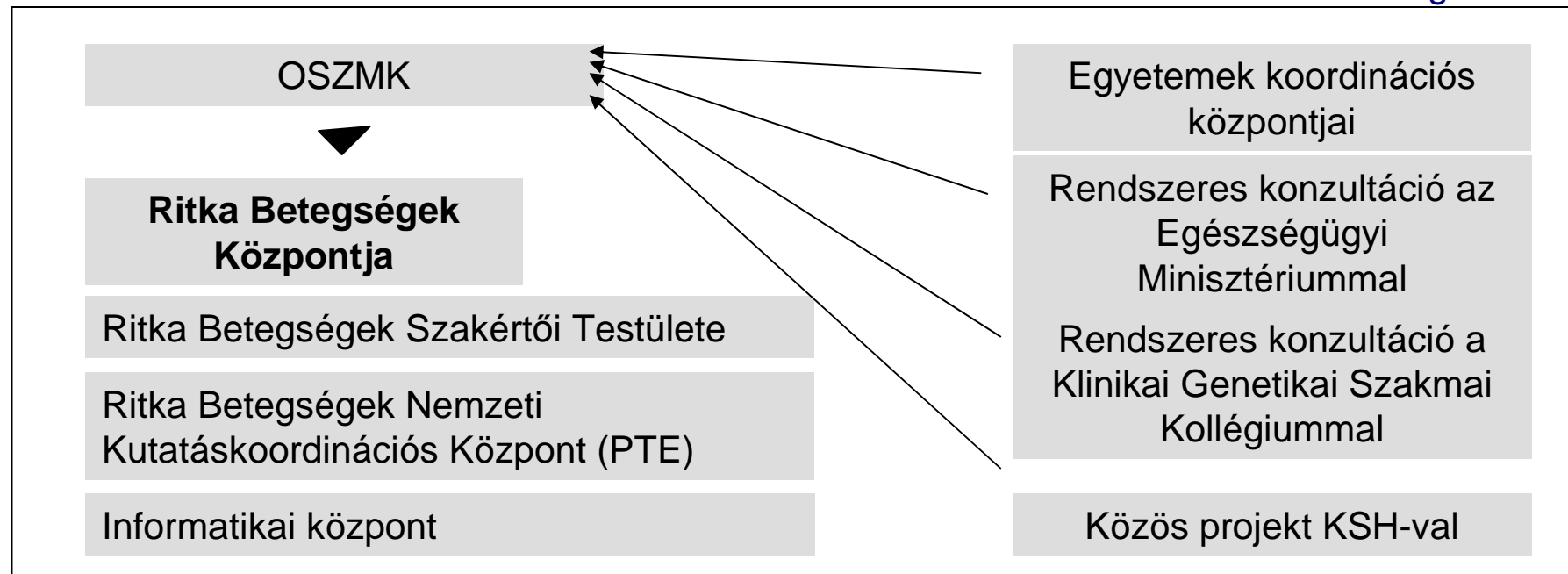
Szakértői központok

Civil szervezetek

Oktatásfejlesztés

Prevenció

Társadalmi megítélés





Szervezeti átalakítások II.- Országos Pszichiátriai Központ

Feladatok:

- Adatgyűjtés, adatok feldolgozása
- A betegellátás figyelemmel kísérése
- Audit/helyszíni ellenőrzés
- Minimumfeltételek kidolgozása
- Szakmai irányelvek
- Betegtájékoztatók
- Kapcsolatfelvétel betegszervezetekkel
- Tudományos kutatás-oktatás
- Jogi tevékenység a pszichiátriát érintő területeken
- Kapcsolattartás a szakmával



Szervezeti átalakítások IV.- Országos Addiktológiai Centrum

Feladatok:

- **Alkohol-politika és stratégia megújítása**
- **Az alkoholprobléma visszaszorítását célzó projektek**
- **A drogfogyasztás okozta problémák csökkentését célzó fejlesztési programok**
- **Adminisztratív tevékenységek**
 - Nemzeti adatgyűjtések,
 - Nemzetközi kapcsolatok (WHO, EMCDDA)
 - Együttműködés a civil szervezetekkel (AE klubok, Kékkereszt)
 - Részvétel az Új Drogstratégia kialakításában



Veleszületett Rendellenességek Országos Felügyeleti Osztálya

- **On-line bejelentés kidolgozása és bevezetése**
 - rövid idő alatt (május – október 1. között)
 - körültekintően (szakmai konzultációkat követően)
 - OSZMK Informatikai osztályával szoros együttműködésben
 - előzetes és folyamatos írásbeli és szóbeli tájékoztatások
 - 2 hónapos tapasztalat- eredményes (közel 800 bejelentés érkezett)

- **Hazai és nemzetközi kötelezettség teljes mértékű teljesítése**
 - negyedéves-, éves jelentések
 - EUROCAT, International Clearinghouse
 - „ad hoc” adatkérések
 - projektek, publikációk
 - szakmai tanácsadói, szakértői tevékenységek
 - civil szervezetekkel való aktív együttműködés
 - új keret-együttműködések kialakítása



Szervezési, Módszertani Osztály

- **Panaszügyek kivizsgálása**
- **Eljárási rendek kidolgozása**
- **Külföldi gyógykezelések**
- **Helyszíni ellenőrzések szervezése, bonyolítása**



Egészségmonitorozás és nemfertőző betegségek epidemiológiai Osztály

- Országos Lakossági Egészségfelmérés (OLEF)
- Baleset- megelőzési tevékenység
- Epidemiológiai adatok gyűjtése és feldolgozása
(halálzási adatok, területi egyenatlenségek,
kórházi és járóbeteg adatbázis)
- Tudományos tevékenység





Hazai együttműködések

- EüM
- OTH
- ÁNTSZ területi intézetei
- OGYEI
- OALI
- OKI
- OÉTI
- OEFI
- EMKI
- ESKI
- OMFI
- EBF
- OEP
- MOTESZ
- Orvosegyetemek
- Szent István Egyetem, Gödöllő
- Betegszervezetek
- Magyar Vöröskereszt
- MAVÉ
- Betegjogi, Ellátottjogi és Gyermekjogi Közalapítvány





Nemzetközi kapcsolatok

- WHO
- EU baleset-megelőzési munkacsoportja
- EU Network of Competent Authorities
- Ajak- és szápadhasadék multicentrikus vizsgálata; antropológiai-genetikai vizsgálat az érintett családtagoknál, elsőfokú rokonaikban és kontroll csoportban (együttműködés: Pittsburg-Egyetemmel)
- Tudományos együttműködés keretében az atlantai CDC-vel - a Kóroki Monitor adatbázis alapján – folyik kutatás a terhesség alatti preeclampsia előfordulásának és a rendellenességek kialakulásának esetleges kapcsolatáról.
- VRONY adatok alapján az „International Database on Craniofacial Anomalies” (IDCFA) nemzetközi kutatásban való részvétel
- International Clearinghouse for Birth Defects Surveillance and Research (ICBDSR) 42 nemzeti regiszter együttműködése
- Tudományos együttműködés az Institute of Demography, University of Louvain Louvain-la-Neuve, BELGIUM
- Együttműködés a pozsonyi Department of Molecular Biology, Comenius University
- Olasz Ritka Betegségek Központja
- Stb.



Köszönöm a figyelmet!